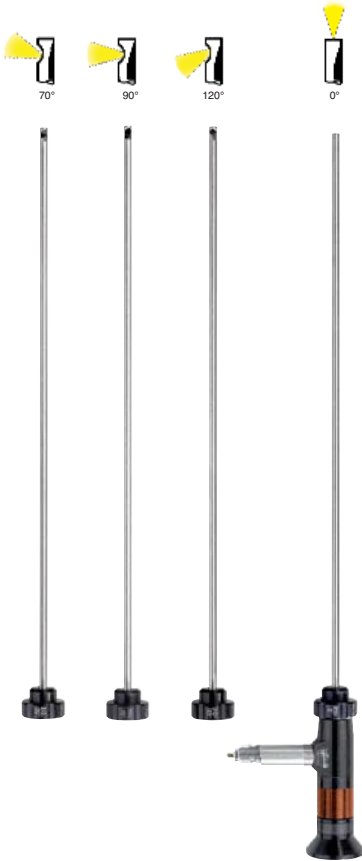


RC 4 Kaltlicht-Endoskope Ø 4/4,5 mm



- ∴ **Sonde mit 4mm Ø** für enge Durchlässe.
- ∴ **Kaltlicht-Endoskop.** Da die Lichtquelle sich nicht in der Endoskopspitze befindet, besteht keine Entzündungsgefahr in Hohlräumen durch Lampendruckkurzschluss. Beschlagfreie, wasser- und öldichte Optik. Hitzebeständig bis zu 120°.
- ∴ **Einsatzgebiete.** Alle gängigen Motoren, einschließlich moderner Diesel Direkteinspritzer. Motorraum, Getriebe, Differential, Kupplung, Hohlräume und vieles mehr. Für Tresoröffnungen sehr geeignet, da nur Ø 5 mm Bohrung notwendig.
- ∴ **Vorteile des Endoskopeinsatzes.** Schnelle Diagnose ohne aufwändige Demontage. Bessere Arbeitsplanung. Kostensenkung mit Erhöhung der Arbeitseffizienz. Sofortige Abschätzung des Arbeitsumfangs. Kürzere Standzeiten. Ersatzteilbeschaffung vor Demontage.
- ∴ **Brillantes, helles Bild.** Durch spezialvergütete, hochauflösende Achromat-Optik.
- ∴ **Absolute Schärfe.** Durch stufenloses Fokussieren des Okulars.
- ∴ **Bildwinkel:** 40°
- ∴ **Blickrichtung:** 0°, mittels Spiegelrohren 70°, 90° und 120° möglich. Rundumsicht durch 360° drehbare Spiegelrohre.
- ∴ **Blick durch engste Öffnungen.** Problemloser Einblick über Glühstift-, Einspritzdüsen-, Zündkerzenöffnung und vieles mehr.
- ∴ **Kompatibilität.** Im Markt befindliche HEINE Stromquellen und Winkelansätze passen zur neuen HEINE Endoskop-Generation. Gängige F.O. Projektoren und Lichtleitkabel anderer Hersteller können mittels HEINE-Adapter auch an die HEINE RC4 Kaltlicht-Endoskope angeschlossen werden.



Absolute Schärfe durch stufenloses Fokussieren des Okulars.



Ventile:
Zustandsprüfung
ohne Demontage

RC4 Kaltlicht-Endoskope

RC4-170 inkl. Schutzrohr Ø 4,5 mm, Nutzlänge 170 mm ohne Licht- und Stromquelle	T-00.26.409
RC4-310 inkl. Schutzrohr Ø 4,5 mm, Nutzlänge 310 mm ohne Licht- und Stromquelle	T-00.26.419
RC4-450 inkl. Schutzrohr Ø 4,5 mm, Nutzlänge 450 mm ohne Licht- und Stromquelle	T-00.26.429
Schutzrohr Ø 4,5 mm (Ersatz), Länge 170 mm, 0° Blickrichtung	T-00.26.412
Spiegelrohr Ø 4,5 mm, Länge 170 mm, 70° Blickrichtung	T-00.26.414
Spiegelrohr Ø 4,5 mm, Länge 170 mm, 90° Blickrichtung	T-00.26.415
Spiegelrohr Ø 4,5 mm, Länge 170 mm, 120° Blickrichtung	T-00.26.416
Schutzrohr Ø 4,5 mm (Ersatz), Länge 310 mm, 0° Blickrichtung	T-00.26.422
Spiegelrohr Ø 4,5 mm, Länge 310 mm, 70° Blickrichtung	T-00.26.424
Spiegelrohr Ø 4,5 mm, Länge 310 mm, 90° Blickrichtung	T-00.26.425
Spiegelrohr Ø 4,5 mm, Länge 310 mm, 120° Blickrichtung	T-00.26.426
Schutzrohr Ø 4,5 mm (Ersatz), Länge 450 mm, 0° Blickrichtung	T-00.26.432
Spiegelrohr Ø 4,5 mm, Länge 450 mm, 70° Blickrichtung	T-00.26.434
Spiegelrohr Ø 4,5 mm, Länge 450 mm, 90° Blickrichtung	T-00.26.435
Spiegelrohr Ø 4,5 mm, Länge 450 mm, 120° Blickrichtung	T-00.26.436

RC 4 Kaltlicht-Endoskope Ø 4/4,5 mm

NEU !



Zubehör für RC4 Kaltlicht-Endoskope

AV-Adapter inkl. 12V XHL Xenon Halogen Lampe	T-05.26.402
AV-Adapter inkl. 3,5V XHL Xenon Halogen Lampe	T-02.26.402
XHL Xenon Halogen Ersatzlampe, 3,5V	T-02.88.078
XHL Xenon Halogen Ersatzlampe, 12V	T-05.88.103
LED ScopeLight Endoskopbeleuchtung 3,5V	T-08.26.075
Verlängerungskabel Automatstecker	T-00.99.230
BETA Gürtel Clip für BETA Griffe	T-00.99.008
Trage- und Aufbewahrungskoffer für RC4 Kaltlicht-Endoskope	T-546.00.000

Adapter zum Anschluss an Lichtleitkabel von Mitbewerbern siehe Seite 33.

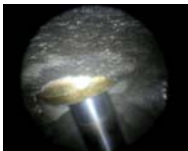
Weiteres Zubehör siehe Seite 11.

∴ Licht- und Stromquellen:

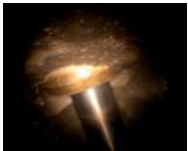


3,5V-Version: BETA Batteriegriff mit 3 LR14 Trockenbatterien oder Ladegriffe NiMH bzw. Li-Ionen. AV-Adapter mit 3,5V XHL-Lampe oder LED ScopeLight.
12V-Version: Verbindungskabel zum Zigarettenanzünder (5 m) oder Accubox I mit stufenloser Helligkeitsregelung und Accubox II mit Kippschalter (AV-Adapter erforderlich).
220V-Version: F.O. Projektor HK 7000 und Lichtleitkabel.

Informationen zu HEINE Stromquellen finden Sie auf den Seiten 30-33.



LED Beleuchtung



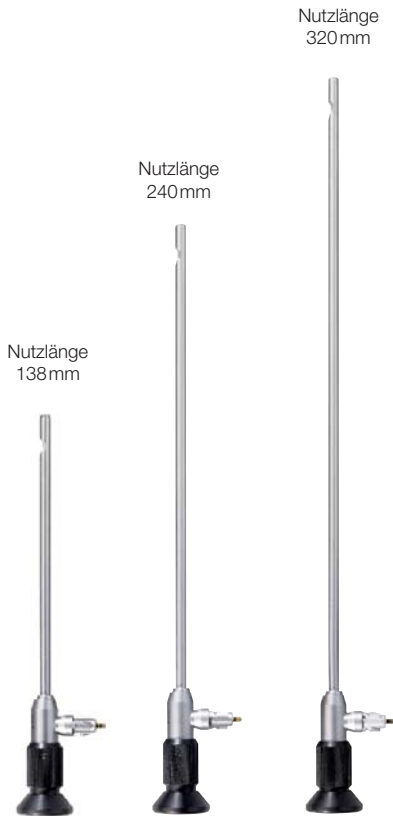
3,5V Lampenbeleuchtung

RC4 Endoskop-Sets mit LED ScopeLight	3,5V
Set RC4-310 A inkl. Schutzrohr, LED ScopeLight, Spiegelrohre mit 70° und 120° Blickrichtung, Winkelansatz 120/120, Okular-Muschel, BETA Batteriegriff, Verlängerungskabel Automatstecker, Trage- und Aufbewahrungskoffer	T-554.28.123
Set RC4-450 A inkl. Schutzrohr, LED ScopeLight, Spiegelrohre mit 70° und 120° Blickrichtung, Winkelansatz 120/120, Okular-Muschel, BETA Batteriegriff, Verlängerungskabel Automatstecker, Trage- und Aufbewahrungskoffer	T-555.28.123

RC4 Endoskop-Sets	12V
Set RC4-310 A, Inhalt: Endoskop inkl. Schutzrohr, AV-Adapter inkl. 12V XHL Xenon Halogen Lampe, Spiegelrohre mit 70° und 120° Blickrichtung, Winkelansatz 120°/120 mm, Verbindungskabel für Zigaretten-Anzünder, Okular-Muschel, 12V XHL Xenon Halogen Ersatzlampe, Trage- und Aufbewahrungskoffer	T-546.50.246
Set RC4-450 A, Inhalt wie T-546.50.246, jedoch mit Endoskop Ø 4,5/450 mm Nutzlänge inkl. Schutzrohr und 450 mm Spiegelrohren 70° und 120°	T-547.50.246



RW6 Endoskope Ø 6mm



HEINE Endoskope erleichtern Montage, Fremdkörper- und Fehlersuche.

- ∴ **Sonde mit 6mm Ø** für enge Durchlässe.
- ∴ **Sehr große Übersicht** durch Super-Weitwinkel Objektiv (90°)
- ∴ **Blickrichtung:** 70°.
- ∴ **Scharfes, brillantes Bild** durch hochvergütete Achromat-Optik.
- ∴ **Fokussierbares Okular** für Arbeiten ohne Brille (bis ± 2,5 Diop.).
- ∴ **Superhelle 12V XHL Xenon Halogen Beleuchtung** an der Endoskopspitze, gespeist aus Kfz-Bordnetz oder Accubox.
- ∴ **Einfachste Handhabung** mit völliger Netzunabhängigkeit.
- ∴ **Einsatzgebiete.** Große Motoren; Qualitätskontrolle, Inspektion Maschinenpark, Kfz- und Nfz-Bereich.
- ∴ **Vorteile.** Schnelle Diagnose ohne Demontage. Bessere Arbeitsplanung. Kostensenkung mit Erhöhung der Arbeitseffizienz. Sofortige Abschätzung des Arbeitsumfangs. Kürzere Standzeiten. Ersatzteilbeschaffung vor Demontage.

RW6 Endoskop	12V
RW6-140 Gesamtlänge 226mm, Nutzlänge 138mm	T-05.26.301
RW6-240 Gesamtlänge 328mm, Nutzlänge 240mm	T-05.26.302
RW6-320 Gesamtlänge 409mm, Nutzlänge 320mm	T-05.26.303
XHL Xenon Halogen Ersatzlampe 12V	T-05.88.095
Trage- und Aufbewahrungskoffer für RW6 Endoskope	T-542.00.000

Weiteres Zubehör siehe Seite 11.



Getriebebeschaden durch abgenützte Zahnräder

∴ Licht- und Stromquellen:

12V-Version: Verbindungskabel zum Zigarettenanzünder (5m) oder Accubox I mit stufenloser Helligkeitsregelung.

Informationen zu HEINE Stromquellen finden Sie auf den Seiten 30-33.



RW6 Endoskop-Sets	12V
Set RW6-240 A, Inhalt: Endoskop, Winkelansatz 120°/120mm, Verbindungskabel für Zigaretten-Anzünder, 12V XHL Xenon Halogen Lampe für 6mm Endoskope, Okular-Muschel, Trage- und Aufbewahrungskoffer	T-542.50.246
Set RW6-240, wie vorstehend, jedoch ohne Winkelansatz	T-543.50.246
Set RW6-320 A, Inhalt wie T-542.50.246 jedoch mit 6x320mm Endoskop anstatt 6x240mm Endoskop	T-544.50.246
Set RW6-320, Inhalt wie T-542.50.246 jedoch mit 6x320mm Endoskop anstatt 6x240mm Endoskop, jedoch ohne Winkelansatz	T-545.50.246

RWD8-320 Endoskop Ø 8 mm

Robust - Netzunabhängig - Extrem lichtstark

Nutzlänge
320mm



Ein Endoskop, das speziell zur Inspektion großer Hohlräume geeignet ist. Die Lichtstärke, die eine gute Ausleuchtung bis zu 1m leistet, entspricht dem 2,5- bis 4-fachen herkömmlicher starrer Endoskope. Das große, plane Bild im Okular eignet sich bestens zur Dokumentation in Verbindung mit Fotoadapter und Spiegelreflexkamera, Camcorder, Digitalkamera oder CCD-Kamera.

- ∴ **Sonde mit 8 mm Ø** für enge Durchlässe.
- ∴ **Herausragende, achromatische Präzisionsoptik** für farbgetreues, helles Bild.
- ∴ **Fokussierbares Okular.**
- ∴ **Blickrichtung:** 90°.
- ∴ **Bildwinkel:** 56°.
- ∴ **Schärfebereich** ab wenigen Millimetern bis unendlich.
- ∴ **Helles weißes Licht** der 12V XHL Xenon Halogen Lampe an der Endoskopspitze ermöglicht eine Inspektion in großen Hohlräumen bis zu einer Betrachtungsdistanz von 1000mm.
- ∴ **Einfacher Lampenwechsel.**
- ∴ **Mobiler, netzunabhängiger Einsatz** durch 12V Accubox II mit Kippschalter.
- ∴ **Robuste Außen- und Innenrohre aus Niro-Stahl.**

- ∴ **Einsatzbereiche:** Bauwerksanalyse, Gasthermenüberprüfung, Heizungs- u. Lüftungsinspektion, Schädlingsbekämpfung

RWD8-320 Endoskop	12V
RWD8-320, Blickrichtung 90°, Bildwinkel 56°, Gesamtlänge 420mm, Nutzlänge 320mm	T-05.26.112
XHL Xenon Halogen Ersatzlampe 12V	T-05.88.092
Winkelansatz 120°/250mm	T-00.26.094

Weiteres Zubehör siehe Seite 11.

∴ Licht- und Stromquellen:

12V-Version: Accubox II mit Kippschalter.

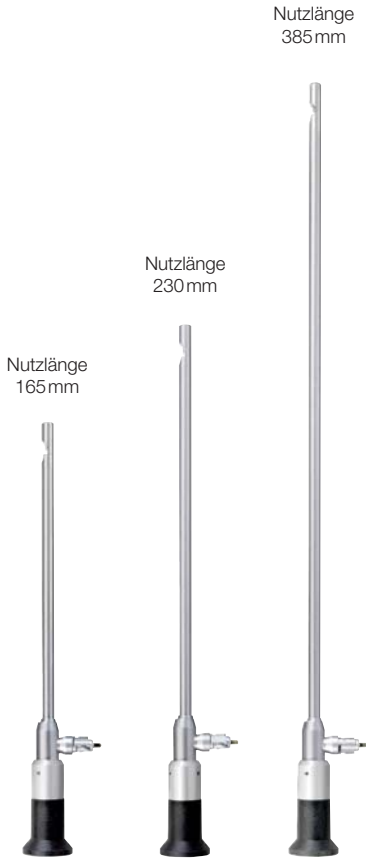
Informationen zu HEINE Stromquellen finden Sie auf den Seiten 30-33.



Kabelbaum im
Aufzugschacht

RW8/RWX8 Endoskope Ø 8mm

Robust – netzunabhängig – stets griffbereit



Einspritzpumpe: Funktionsprüfung



Endoskop-Set RWX8-230 A



Ein Endoskop, das Sie überall, unabhängig von einer Steckdose, benutzen können.

Einsatzgebiete: In der Qualitätssicherung, im Heizungs-, Sanitär und Schornsteinfegerbereich, Inspektion Maschinenpark, Landwirtschafts- und Erdbewegungsmaschinen.

- ∴ **Sonde mit 8mm Ø** für enge Durchlässe.
- ∴ **Achromatische Präzisionsoptik** für farbgetreues, helles Bild höchster Schärfe.
- ∴ **RW8: Blickrichtung 90° – Bildwinkel 35°- fokussierbar.**
- ∴ **RWX8: Blickrichtung 70° – Super-Weitwinkel - fixfokus.**
- ∴ **Schärfebereich** ab wenigen Millimetern bis unendlich.
- ∴ **Helles, weißes Licht der XHL Xenon Halogen Lampe** an der Endoskopspitze ergibt großflächige Ausleuchtung des Betrachtungsbereichs von 5 mm bis 250 mm Abstand bei 3,5V, bzw. von 5 mm bis 450 mm Abstand bei 12V.
- ∴ **Einfacher, bequemer Lampenwechsel.**
- ∴ **Robuste Außen- und Innenrohre aus Niros-Stahl.** Sorgfältigste Verarbeitung garantiert höchste Betriebssicherheit und lange Lebensdauer.
- ∴ **Jedes Endoskop ist mit 3,5V XHL Xenon Halogen Beleuchtung oder 12V XHL Xenon Halogen Beleuchtung lieferbar.**

RW8 Endoskope	3,5 V	12 V
RW8-230, Blickrichtung 90°, Bildwinkel 35° (fokussierbar) für hohe Vergrößerung, mit Lampe, Gesamtlänge 330 mm, Nutzlänge 230 mm	T-02.26.103	T-05.26.103
dito, jedoch RW8-385 mit GL 485 mm, NL 385 mm	T-02.26.102	T-05.26.102
RWX8 Endoskope		
RWX8-165, Blickrichtung 70°, Super-Weitwinkel (Fix-Fokus) für großes Sichtfeld, mit Lampe Gesamtlänge 270 mm, Nutzlänge 165 mm	T-02.26.123	T-05.26.123
dito, jedoch RWX8-230 mit GL 335 mm, NL 230 mm	T-02.26.124	T-05.26.124
dito, jedoch RWX8-385 mit GL 490 mm, NL 385 mm	T-02.26.125	T-05.26.125
XHL Xenon Halogen Ersatzlampe	T-02.88.075	T-05.88.079
Trage- und Aufbewahrungskoffer für kurze und mittlere Endoskope		T-522.00.000
Trage- u. Aufbewahrungskoffer für lange Endoskope		T-541.00.000

RWX8 Endoskop-Sets

Set RWX8-230 A Inhalt: Endoskop, 12V XHL Xenon Halogen Lampe, Winkel-Ansatz 120°/120 mm, Verbindungskabel für Zigaretten-Anzünder, Ersatzlampe, Trage-/Aufbewahrungskoffer		T-532.50.246
Set RWX8-230 Inhalt: wie oben, jedoch ohne Winkelansatz		T-533.50.246

∴ **Vorteile:** Sehr robust, hervorragendes Preis-/Leistungsverhältnis, mobil einsetzbar.

∴ Licht- und Stromquellen:

3,5V-Version: BETA Batteriegriff mit 3 LR14 Trockenbatterien oder Ladegriffe NiMH bzw. Li-Ionen.

12V-Version: Verbindungskabel zum Zigarettenanzünder (5 m) oder Accubox I mit stufenloser Helligkeitsregelung.

Informationen zu HEINE Stromquellen finden Sie auf den Seiten 30-33.

Zubehör für alle starren HEINE Endoskope



Winkelansätze



Okular-Muschel



Foto-Adapter



CCD Kamera-Adapter

Winkelansätze

Der Praxis angepasst ist der Winkel-Ansatz, der auch dann einen bequemen Einblick ermöglicht, wenn Sie durch beengte Verhältnisse am Untersuchungsobjekt schwer an das Hauptokular herankommen. Das Endoskop ist im aufgesetzten Winkel-Ansatz um 360° drehbar. Das Bild bleibt dabei stets aufrecht und seitenrichtig.

Okular-Muschel

Weiche Gummi-Muffe für das Okular des Endoskops zur Vermeidung von Streulichtern - speziell für Brillenträger zu empfehlen. Passend für alle HEINE Endoskope.

Fotoadapter

Dient als mechanische Verbindung zwischen Kamera-Objektiv und Okular des Endoskops. Passend für alle starren Endoskope von HEINE.

CCD Kamera-Adapter

Für 1/2 Zoll CCD Kamera mit C-Mount-Anschluss. Brennweite 35 mm.

Winkel-Ansatz, 120°/120 mm	T-00.26.090
Winkel-Ansatz, 120°/360 mm	T-00.26.093
Okular-Muschel	T-00.26.175
Fotoadapter 49 mm	T-00.26.176
Fotoadapter 52 mm	T-00.26.177
Fotoadapter 55 mm	T-00.26.178
Adapter Nikon Coolpix/Endoskop	T-00.26.186
CCD Kamera-Adapter F=35 mm	T-00.26.190

► NEU !



A-Cam Kamera mit Prozessor (verfügbar in PAL oder NTSC, bitte bei Bestellung angeben)

T-00.31.201

A-Cam Video Kamera

Die A-Cam Video Kamera verfügt über einen 1/2" CCD-Chip und liefert in Verbindung mit dem C-Mount CCD-Kamera-Adapter beeindruckende, bewegte Bilder aus den starren und flexiblen HEINE Endoskopen. Der zur Signalverarbeitung benötigte Prozessor ist im Lieferumfang enthalten. Der Anschluss zum Monitor kann über S-VHS oder Composite-Signal erfolgen.

